

Es una marca de:  grupo RIOFRIO

 ATLANTIDA
HOMES
CONSTRUCCIÓN INDUSTRIALIZADA

La casa que deseas
y el servicio que necesitas.



Quiénes somos

Atlántida Homes es la división de construcción industrializada de Grupo RIOFRÍO. Apostamos por la industrialización de la arquitectura, siendo pioneros en el desarrollo de proyectos mediante esta técnica.

Disponemos de una estructura propia que incluye todos los departamentos necesarios para la gestión integral de la actividad inmobiliaria; contando con estudio de arquitectura, promotora, constructora y comercializadora. Abarcamos desde la inversión en suelo, hasta la entrega del producto terminado, con el servicio de comercialización y postventa.

El hecho de contar con este equipo multidisciplinar nos permite abordar los proyectos con un enfoque 360° y nos ha permitido desarrollar y patentar el sistema constructivo industrializado de Atlántida Homes.

Bajo estas premisas y para dar respuesta a al servicio integral que demandan los clientes en la actualidad, se concibió Atlántida Homes. Viviendas de diseño construidas de manera industrializada, llave en mano, totalmente terminadas y equipadas para entrar a vivir.

Perseguimos adaptar la auto-promoción de viviendas al tiempo en el que vivimos, sin todos los inconvenientes de tener que buscar un profesional diferente para cada una de las diferentes tareas y etapas que son necesarias para llevar a buen fin un proyecto de este tipo.

Una concepción que cubre las necesidades actuales de las personas que se quieren construir una casa a medida confiando en un único agente, sin tener que lidiar con múltiples profesionales.

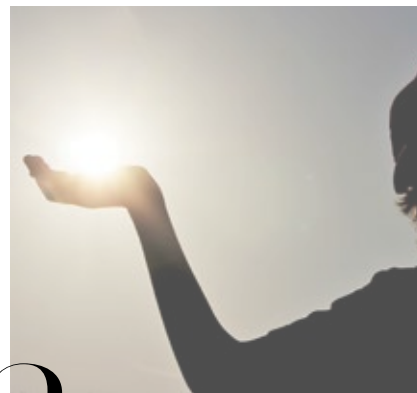
Nuestro equipo de arquitectos e ingenieros especializados tiene la solución para garantizarte una rápida ejecución, un presupuesto controlado, y un resultado a la altura de tus expectativas.

ATENCIÓN, PLAZO, CALIDAD y DISEÑO es lo que encontrarás en Atlántida Homes.

¿Por qué ATLANTIDA HOMES?

CASAS EFICIENTES

Todas nuestras viviendas cuentan con doble capa de aislamiento térmico y con la última tecnología para basar tu consumo en fuentes de energía renovables.

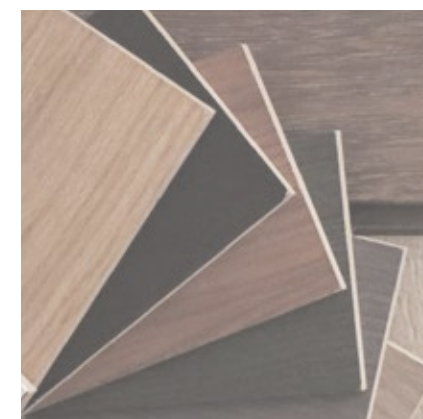


LLAVE EN MANO

Te acompañamos durante todo el proceso. Desarrollamos el mejor diseño para ti, nos ocupamos de las licencias necesarias, y dejamos la casa y la parcela completamente terminadas. Todo estará bajo control para que puedas disfrutar de la experiencia con la máxima tranquilidad, y siempre de la mano de un arquitecto.

DISEÑO A MEDIDA

Desarrollamos nuestros modelos pensando en nuestros clientes, y elaboramos un proyecto único para cada uno de ellos.



PERSONALIZA CADA DETALLE

Ponemos a tu disposición una amplia gama de acabados para que puedas tener la casa que imaginas. Así como distintas soluciones para la iluminación, domótización y paisajismo.



GARANTÍA DE 10 AÑOS

Para que puedas disfrutar de tu casa sin preocupaciones.



EL SISTEMA MÁS RÁPIDO

El sistema constructivo que empleamos es el más rápido del mercado. Por lo que es el adecuada para tener un buen control de costes y evitar los habituales imprevistos que se dan en la construcción tradicional por la demora de los procesos.

PRECIO CERRADO

Podrás tener el precio cerrado de tu casa antes de empezar a construirla. ¡Claros desde el principio!

estructura de ACERO



La estructura principal está formada por **pilares y vigas de acero con forjados de losa de hormigón armado**. Esta solución combinada con la unión de módulos independientes, aporta una gran resistencia a los seísmos y una **mayor rigidez** que la construcción tradicional.

Este tipo de estructura, además de ofrecer una gran resistencia, ocupa menos espacio consiguiendo eliminar las molestas mochetas y **aumentando la superficie útil de la vivienda**.

fachada multicapa

Las fachadas de nuestras viviendas están formadas por un sistema autoportante hecho con perfilería de acero y distintas capas que envuelven la estructura, formando un caparazón completamente estanco. Este tipo de fachada nos permite contar con una gran resistencia y con altas prestaciones para el aislamiento térmico y acústico de la vivienda.

A diferencia de una fachada tradicional, este sistema requiere menos superficie en planta, **reduce a un tercio el tiempo de ejecución, y duplica la capa de aislamiento**.



cimientos de HORMIGÓN

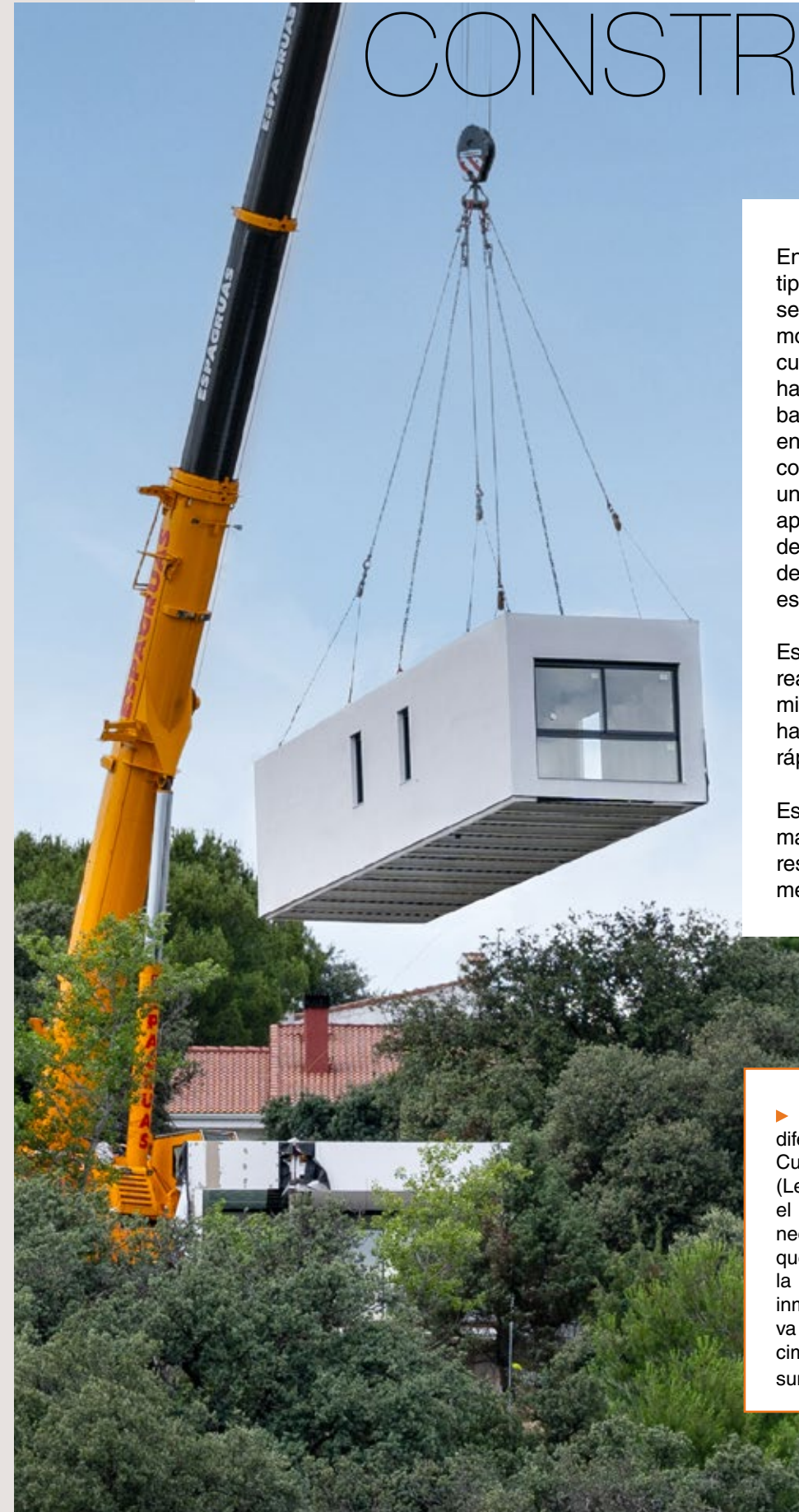


Realizamos un estudio geotécnico de cada terreno a partir del cual **calculamos la cimentación adecuada para cada caso**. En condiciones normales y terrenos de consistencia media, realizamos una cimentación a base de losas o zapatas aisladas y arriostradas de hormigón armado. Además, se complementa con muros de hormigón y un sistema de drenaje perimetral para que la humedad del terreno nunca entre en contacto con la casa.

Las casas industrializadas con estructura de acero y tabiquería ejecutada en seco permiten mayor flexibilidad en el diseño de los espacios de la casa. Al no tener apenas restricciones estructurales, la vivienda se puede reformar, si el cliente lo necesita en un futuro, sin grandes obras.



NUESTRO SISTEMA CONSTRUCTIVO



En Atlántida Homes apostamos por un tipo de construcción industrializada que se basa en la ejecución de diferentes módulos tridimensionales en fábrica. Los cuales, una vez acabados, se transportan hasta la parcela, se implantan en el basamento previamente realizado y se ensamblan entre sí para que todo el conjunto funcione solidariamente, como un único edificio. Esta metodología aporta un mayor control de la calidad del proceso, y cuenta con la supervisión de diferentes técnicos independientes y especializados en áreas concretas.

Este sistema se caracteriza también por realizarse en seco y en dos lugares al mismo tiempo (fábrica y parcela), lo cual hace que sea la forma de construir más rápida del mercado.

Esto unido al uso de tecnología y materiales más innovadores, da como resultado casas mejor construidas, en menos tiempo.

¿sabías que...?

► Las viviendas industrializadas no se diferencian legalmente de las tradicionales. Cumplen todos los requisitos de la LOE (Ley de Ordenación de la Edificación) y el CTE (Código Técnico de Edificación) y necesitan los mismos permisos y licencias que una casa tradicional, incluyendo la licencia de obra. Se trata de un bien inmueble hipotecable como cualquier otro, va igualmente anclado al terreno con la cimentación oportuna, y conectado a los suministros públicos.

En Atlántida Homes hacemos un estudio energético de cada vivienda para ofrecerte la mejor solución, a corto y a largo plazo. La aerotermia en combinación con el suelo radiante y refrescante es la opción más utilizada actualmente; siendo su gran eficiencia en relación al coste de instalación, el mejor argumento. Esto unido a criterios de diseño adecuados y al implemento de sistemas complementarios como la generación fotovoltaica o el recuperador de calor, son los pilares del ahorro energético tan buscado.



ahorra con aerotermia

Utilizamos este sistema para calentar y enfriar el agua que se usa para consumo y climatización. Consiste en la generación de energía a partir del calor del aire y con ello alcanzar un consumo eléctrico muy reducido. Su alto rendimiento permite un gran **ahorro respecto a la caldera de gas convencional**.

suelo radiante

Todas las casas de Atlántida Homes se instalan con **suelo radiante y refrescante**. Con esta solución el reparto de la temperatura es más homogéneo, por lo que el confort es el óptimo en todos los puntos de la casa. Además, el calor o el frío que se genera se almacena en los distintos paramentos debido a la inercia térmica de los materiales. Haciendo que tengamos una temperatura interior constante, sin a penas picos de consumo.

envolvente continua con doble aislamiento



Nuestro sistema de fachada envuelve la casa a través de varias capas, funcionando de tal manera que permiten que no haya ningún tipo de fugas de temperatura. Ya que los acabados, la estructura, el aislamiento, y las instalaciones, son completamente independientes y no producen interferencias entre sí. Esto unido a la cámara de aire que dejamos entre la casa y el terreno, hace que podamos contar con más del doble del aislamiento que se suele encontrar en una vivienda tradicional.

ventanas de altas prestaciones

Para poder incluir grandes ventanales en nuestros diseños sin restar confort, contamos con la tecnología adecuada para la carpintería exterior.

Esto, junto con las persianas y otros elementos de sombreado como pérgolas, panelados de lamas orientables, etc. permiten controlar la incidencia solar en la medida que se requiera. En Atlántida Homes, te propondremos la mejor opción para tu proyecto en consonancia con la estética de la fachada.

Casas eficientes



ESTILO propio



Té ayudamos a encontrar la esencia de tu casa

Ponemos a tu disposición un gran abanico con los últimos acabados del mercado y te propondremos soluciones integrales para que toda la casa esté en consonancia, pero no tienes la obligación de ceñirte a ello.

Nuestras casas no tienen límites. Adaptamos todos nuestros proyectos a cada cliente y a cada lugar, así que con la ayuda de nuestro equipo conseguiremos hacer realidad tu casa soñada.

CUIDAMOS LA DISTINCIÓN

A menudo en el sector de la vivienda prefabricada solo se presta atención a los sistemas de producción, dejando de lado ciertos detalles estéticos por el hecho de ser un trabajo ligado a otro tipo de negocio y de profesionales.

En Atlántida Homes buscamos llevar la calidad a todos los ámbitos, sacando el mayor partido a todos los especialistas con los que cuenta nuestro equipo para poder beneficiarnos de las ventajas de la industrialización sin renunciar a un interiorismo cuidado.



Más que armarios

Distribuimos los dormitorios para obtener la máxima capacidad de almacenaje, y que ello quede bien integrado con el resto de distribución de mobiliario. Pero la carpintería puede ir más allá y ofrecernos la solución perfecta para el orden y la limpieza de cada espacio. Podrás contar con nuestras propuestas para sacarle el mayor partido a todas las estancias de tu casa.



Prestar más atención a los paramentos de la casa y restar dejar en un segundo plano los elementos decorativos es una tendencia muy presente en la actualidad, la cual no pasamos por alto. Los revestimientos textiles y porcelánicos, y los panelados de madera pueden cobrar un papel importante y trascender en la sensación que produce un espacio.





La cocina abierta

Cada vez son más las personas que quieren hacer de la cocina y el salón un único espacio del que disfrutar con familia y amigos; pero sin renunciar a poder independizarlos en ciertos momentos. Lo cual se suele traducir en la necesidad de grandes puertas correderas, que requieren una distribución determinada del resto del espacio para obtener el resultado deseado.

En Atlántida Homes tenemos presentes este tipo de cosas desde la primera concepción del proyecto, dándoles especial importancia. Ya que dotadas del diseño adecuado pueden realzar el carácter de tu casa a la vez de tener una función muy práctica. TENGAS un estilo más tradicional, o quieras algo más especial... nuestros arquitectos pueden darle personalidad a tu casa a través de cualquier elemento para conseguir espacios únicos.



LUZ NATURAL

En todos los diseños que desarrollamos para nuestros clientes, el estudio de soleamiento juega un papel fundamental.

Un diseño adecuado considera la orientación de la casa, la distribución y tamaño de ventanas y la ubicación de los porches para maximizar (o contener) la entrada de luz durante el día. Lo cual es una cuestión de vital importancia para mejorar la calidad del aire interior, reducir el consumo energético y crear un ambiente más cómodo, salubre y agradable.





Baños únicos

Hacer de los espacios de baño un escenario para el bienestar y el cuidado personal es algo que está presente en la mayor parte de los proyectos de nuestros clientes. Contar con suministradores que trabajen piezas a medida y una gran variedad de acabados y diseños, son los pilares para materializar un buen diseño y que con ello quede presente la calidad de nuestro servicio.





Exteriores integrados

Una de las ventajas de poder construir tu propia casa, es que tu hogar no tenga que terminar en el borde del edificio, si no que continúe en su exterior y abarque parte del entorno al que pertenece. Por ello, contarás con nuestra asesoración paisajística para que jardinería, solados, iluminación, piscinas y vallados vayan en consonancia con el diseño y aporten un mayor valor a tu proyecto.

Un diseño paisajístico adecuado es clave para dar coherencia y carácter a la vivienda, creando un ambiente único y equilibrado.





Lo primero que hacemos es analizar la parcela en la que se implantará la vivienda. Empezamos haciendo un **levantamiento topográfico** para empezar a definir el volumen y la orientación de la casa, teniendo en cuenta el soleamiento. Continuamos desarrollando el diseño con un **estudio urbanístico**, el cual nos asegura que el edificio cumple con toda la normativa del entorno del que formará parte.

Finalmente, hacemos un **estudio logístico** para definir la modulación de la casa y saber las intervenciones a realizar en los accesos a la parcela. Acabando con un **estudio geotécnico** para contar con el tipo de cimentación que necesitaremos realizar.



1. ESTUDIOS PREVIOS

Una vez tenemos el diseño general definido, pasamos a desarrollar toda la documentación que necesita la Administración para conceder la licencia de obras. Actuamos como tu representante, por lo que nos encargamos de realizar todas las gestiones necesarias, contestar requerimientos, y hacer el seguimiento del proceso sin que tengas que preocuparte por ello.

2. PROYECTO BÁSICO

3. PROYECTO DE EJECUCIÓN

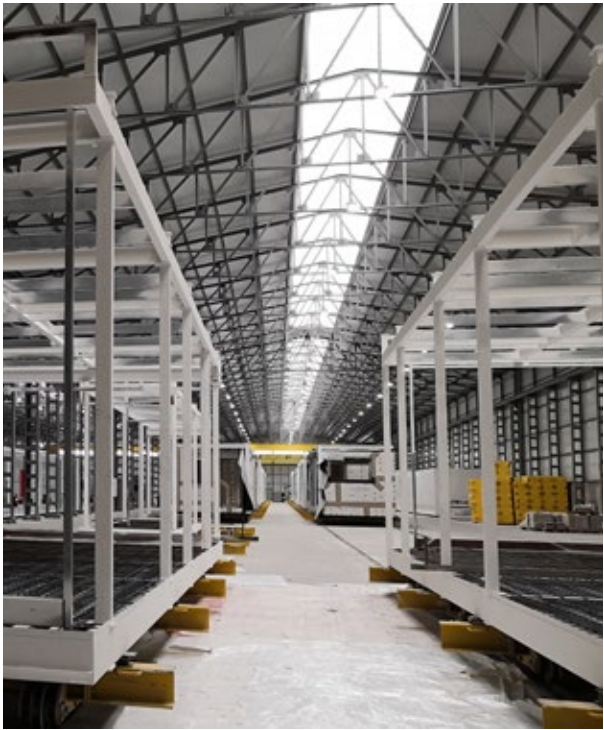


Una vez hemos dejado toda la documentación en manos del ayuntamiento, el arquitecto pasa a definir contigo todos los detalles de la casa. Configuración de cocina, elección de acabados, diseño de iluminación, paisajismo de parcela, etc.

En paralelo, el departamento técnico se encarga de los cálculos de estructuras e instalaciones que requiera el diseño de la casa, así como de desarrollar toda la documentación técnica necesaria para llevar a la fábrica y a la obra en parcela.

¡Tenemos licencia!

TRÁMITES MUNICIPALES



Una vez hemos terminado el proyecto y tenemos licencia, estudiamos los costes de todos los trabajos que incluye la obra y cerramos el presupuesto. Hecho esto ¡nos ponemos en marcha! la construcción de la casa se inicia en fábrica y se coordina con las obras de cimentación en la parcela. Para que cuando la casa esté terminada, tenga su base lista para la implantación. Una vez la casa está en su lugar, rematamos todos los acabados

4. FABRICACIÓN DE LA VIVIENDA



implantación



5. OBRA EN PARCELA



Tienes tu casa

Terminamos todos los trámites con el ayuntamiento, nos aseguramos de que puedas contratar los suministros y hacemos la puesta en marcha de la casa. Lista para entrar a vivir, con todas las garantías.

Así se hace
una casa en
ATLANTIDA
HOMES

Descubre nuestro
**catálogo
online**
www.atlantidahomes.com



O si lo prefieres,
diseñamos tu

**ATLANTIDA
HOMES**
A medida



Aral



Enea



Era



Terra



Landa



Senda



Vega



Tundra



Ónice



Aura



Cala



Duna



Atlas



Delta

y muchas más...

Ven a vernos

Si necesitas ayuda, quieres más información o simplemente quieres conocernos, puedes concertar cita para venir a nuestras oficinas y que te ayudemos en todo lo que necesites.

Disponemos de un showroom con muestras de los acabados y detalles técnicos para que puedas ver y tocar todo antes de decidir cómo quieres que sea tu nueva casa.

Te explicaremos los proyectos de una manera más detallada y nuestro equipo técnico podrá asesorarte sobre la casa que mejor se adapta a tus necesidades y a la parcela en la que se va a implantar.

Además, conocerás de primera mano tanto los detalles más técnicos como todas las posibilidades que te ofrece una Atlántida Home.

* Los datos e imágenes incluidos en el documento son meramente informativos, no vinculantes ni con carácter contractual.

www.atlantidahomes.com

hola@atlantidahomes.com

91 409 71 80

OFICINAS CENTRALES:

C/ Pez Austral nº2
C.P. 28007, Madrid

ATLANTIDA HOMES

 Grupo **RÍOFRÍO**

