

MEMORIA DE CALIDADES

 ATLANTIDA
HOMES





En Atlántida Homes sabemos cómo hacer que las casas se construyan con la mejor calidad. Pero no nos conformamos con eso.

Nuestra experiencia nos demuestra que la calidad también se encuentra en el servicio de tener a un equipo de profesionales preocupados por desarrollar el mejor proyecto para ti. Acompañándote cuando lo necesitas. Sin miedo a implantar nuevas soluciones si con ello se consigue el resultado deseado. Con ganas de hacer que disfrutes de la gran experiencia que es, construirte una casa.

Por eso, en Atlántida Homes lo que se ve importa. Y lo que no, marca la diferencia.

Nuestras casas incluyen

CIMENTOS DE HORMIGÓN**

Cimentación superficial a base hormigón armado, protegido frente a la humedad mediante un sistema de drenaje perimetral. No obstante, la solución final se calcula para cada tipo de diseño y de terreno.

Nos encargamos del movimiento de tierras necesario, y la gestión de residuos generados. Además, realizamos las zanjas y conducciones necesarias en la parcela para la conexión de la casa a las acometidas existentes (redes de saneamiento, abastecimiento de agua, electricidad, y telecomunicaciones).

Si se requiere, también podemos incluir sótanos o semisótanos bajo nuestras viviendas.

ESTRUCTURA DE GRAN RIGIDEZ

Nuestras casas se construyen con una estructura de **pilares y vigas de acero** junto con un forjado de **hormigón**. La cual queda soldada a la cimentación a través de diferentes piezas de conexión.

La ventaja de este tipo de estructura es que permite una libertad de diseño absoluta, por lo que se calcula y se ejecuta para cada casa. Quedando el conjunto **conformado por varios armazones tridimensionales soldados entre sí**, lo cual aporta una gran resistencia a los seísmos y una mayor rigidez que la de la construcción tradicional.



**En los presupuestos iniciales se contempla una parcela limpia y sin pendiente, con un terreno de consistencia media. Para la conexión de las instalaciones, se contemplan 10 metros lineales desde los cajetines de suministro existentes a pie de parcela hasta la vivienda.



FACHADAS EFICIENTES

Nuestro sistema de fachada envuelve la casa a través de varias capas, funcionando de tal manera que permiten que el espacio interior quede completamente estanco. Ya que los paramentos visibles, la estructura, el aislamiento, y las instalaciones, son completamente independientes y no producen interferencias entre sí. Se compone por una subestructura de perfilería metálica con **dobles capas de aislamiento** de altas prestaciones térmicas y acústicas, a través de diferentes paneles técnicos que arrancan desde el forjado y continúan hasta la cubierta.

A diferencia de la envolvente tradicional, este sistema **reduce a un tercio el tiempo de ejecución** y evita la necesidad de hacer rozas que debiliten el conjunto. Este sistema constructivo permite que la vivienda quede perfectamente aislada, evitando los problemáticos puentes térmicos tan recurrentes en la construcción convencional.

Nuestras casas incluyen un acabado de fachada con porcelánico de gran formato; el cual ofrece una **gran gama de acabados** que permite conseguir una estética agradable para cualquier entorno donde se ubique la casa. Además, tiene una muy buena resistencia a la intemperie ya que es un material hidrófugo sin apenas mantenimiento. No obstante, nuestras casas se pueden acabar con cualquier tipo de material (piedra, madera, mortero monocapa, etc.) como alternativa opcional.

VENTANALES DE ALTO RENDIMIENTO

La carpintería exterior es de perfilería de PVC, compuesta por varias cámaras y doble acristalamiento con laminado de seguridad. Acorde con la máxima eficiencia buscada en Atlántida Homes, para que todo se integre en el diseño de la vivienda.



PROTECCIÓN SOLAR**

Todas nuestras casas cuentan con persianas motorizadas en sus ventanales y se complementan con los porches que requiera el cliente en el exterior, para que cada zona de la casa cuente con un control solar adaptado a diferentes necesidades.

PUERTA DE ACCESO BLINDADA.

No nos olvidamos de la seguridad. Instalamos puertas de acceso con blindaje de acero. Incluyendo mirilla panorámica, manivela interior y tirador en la cara exterior acabado en acero inoxidable. Lacada en blanco al interior y color a juego de las ventanas hacia el exterior.

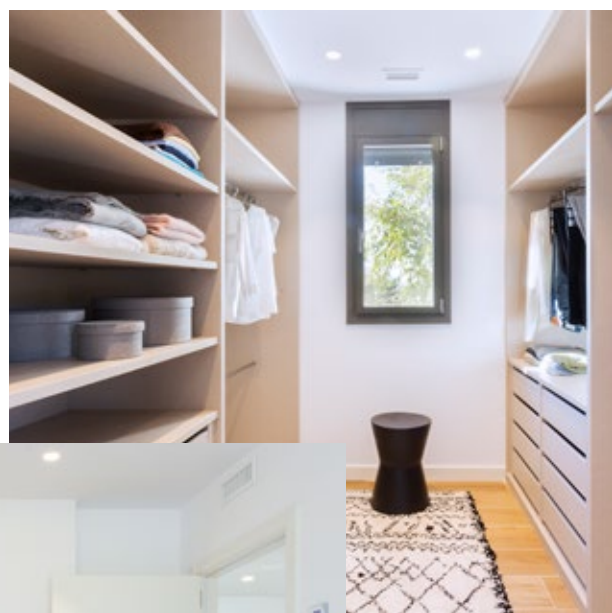
TABIQUERÍA

La tabiquería de nuestras viviendas está formada por una **perfilería de acero** con doble panel de yeso laminado y **aislamiento térmico y acústico** en su interior. Albergan las instalaciones necesarias y se acaban con pintura plástica de color blanco.

De la misma forma colocamos un falso techo continuo en toda la vivienda, el cual alberga otra capa de aislamiento, iluminación empotrada y puntos registrables para las diferentes instalaciones en los lugares necesarios.

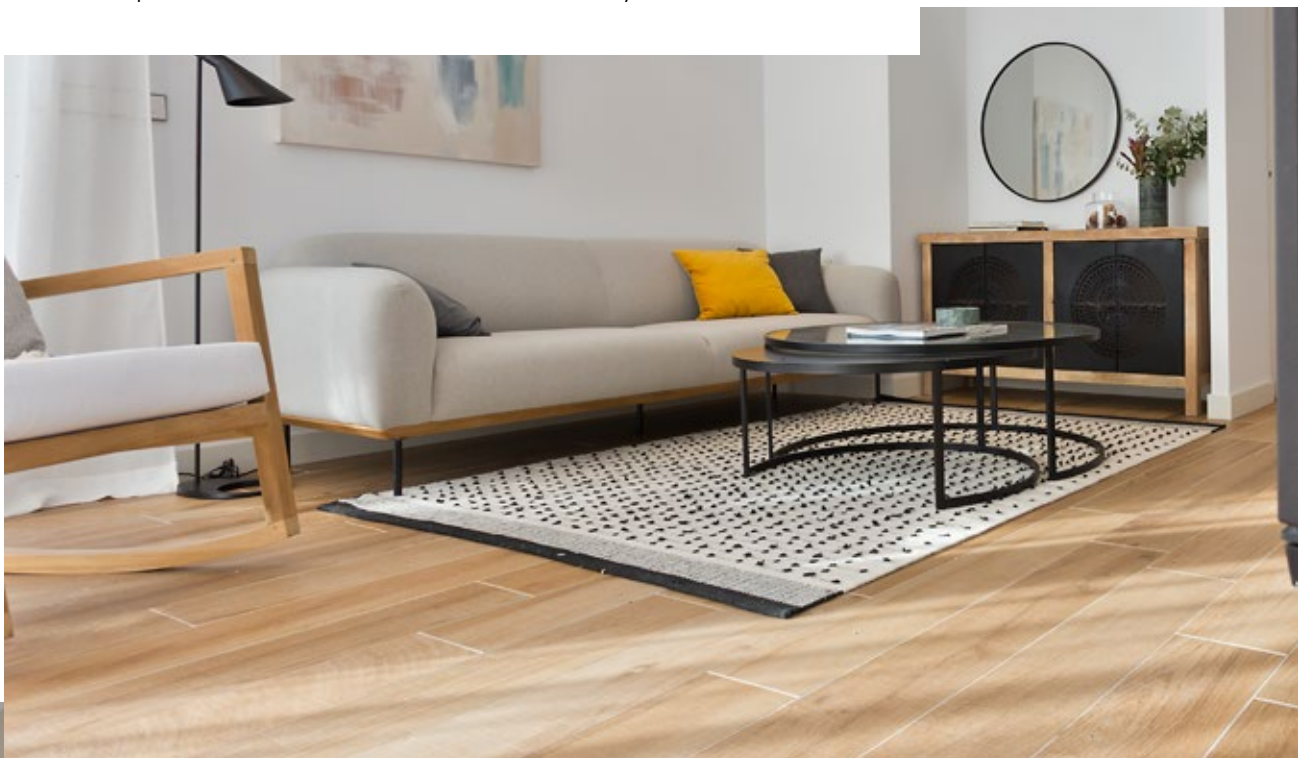
CARPINTERÍA DE DISEÑO DEPURADO

Trabajamos con carpintería lacada y diseños con líneas asépticas, con colores neutros como el blanco y el acero inoxidable. Le damos vital importancia al almacenaje, por lo que distribuimos los dormitorios prestando especial atención a que los armarios empotrados sean de gran capacidad y queden bien integrados con el resto de mobiliario. Puertas, rodapiés, armarios y vestidores forman parte de la línea de diseño de nuestras viviendas.



GRAN SELECCIÓN DE ACABADOS

En Atlántida Homes damos especial importancia al suelo de la vivienda, ya que sin duda marca su aspecto global y condiciona las sensaciones que producen en sus habitantes. Es por ello que en nuestros precios incluimos suelo porcelánico con una amplia variedad de acabados. Un material duradero, para darle a tu casa un aspecto contemporáneo sin dejar de lado el óptimo funcionamiento del suelo radiante y refrescante.



No olvidamos los baños, los cuales entregamos completamente equipados.

Alicatados rectificados de gran formato con un gran catálogo de acabados a elegir, muebles con encimera y lavabo en continuidad, espejos con iluminación, grifería de diseño actual, platos de ducha antideslizantes y mamparas de vidrio. Todo para que sea una estancia igual de cuidada que el resto de la vivienda, dentro del concepto acogedor cada vez más buscado para este espacio.

COCINA COMPLETA

Incluimos un bono con el valor de una cocina totalmente acabada, con muebles de líneas sofisticadas y complementados con encimeras de material pétreo para una mayor durabilidad y resistencia. Con fregaderos encastrados de acero inoxidable y grifos cromado de caño alto, así como **los últimos modelos de electrodomésticos**, de primeras marcas. Integrados en el diseño de la cocina, pudiendo quedar equipada con: Placa de inducción, campana extractora, torre horno-microondas integrada en mobiliario, frigorífico-congelador y lavavajillas.

ILUMINACIÓN INTEGRADA

Las casas de Atlántida Homes están equipadas con un **alto grado de electrificación**, para satisfacer las necesidades de demanda actuales.

Adaptamos el proyecto de iluminación a las necesidades de cada usuario, por lo que nuestras casas se entregan equipadas con **Luminarias LED de bajo consumo empotradas** o **puntos de luz** para instalar luminarias, según el diseño adoptado. Cada toma y cada interruptor es configurado por el cliente, dando una gran importancia al confort lumínico que debe ofrecer un hogar.



CLIMATIZACIÓN DE ÚLTIMA GENERACIÓN

La climatización de las casas Atlántida Homes se basa en fuentes de energía renovables, tales como la energía calorífica acumulada en el aire. Es por ello que utilizamos **aerothermia con suelo radiante y refrescante** en toda la casa, lo cual es considerado el mejor sistema de climatización en la actualidad por su alto rendimiento, rápida instalación y bajo mantenimiento.

Para aumentar el confort de la vivienda, lo independizamos por zonas e incluimos **termostatos independientes** en salones y dormitorios.

Además, contarás con la mejora opcional de implementar aire acondicionado o un **sistema de ventilación mecánica de doble flujo con recuperador de calor**. Con este sistema nuestras casas se mantienen con un nivel óptimo de ventilación y calidad del aire durante todo el año, sin tener pérdidas energéticas y ayudando a que la temperatura de la casa se mantenga constante.



INSTALACIONES

Todas las instalaciones necesarias para tu vivienda están incluidas, así como su conexión con los cajetines existentes a pie de parcela.

- Instalación completa de fontanería y saneamiento.
- Instalación eléctrica y de telecomunicaciones; incluidos focos empotrados, toma de datos y televisión en todas las estancias, y mecanismos eléctricos. Todo de diseño actual.
- Instalación para carga de coche eléctrico.
- Grifo, enchufe y punto de luz exterior; instalados en los puntos adecuados de la fachada.
- Extracción mecánica en baños y cocina.
- Preinstalación de alarma.
- Videoportero.

La casa que deseas con el servicio que necesitas

En los presupuestos iniciales se contempla:

Estudio de viabilidad

- Diseño personalizado de vivienda.
- Estudio urbanístico.
- Levantamiento topográfico.
- Estudio geotécnico.
- Estudio logístico
- Informe de incidencias

Desarrollo del proyecto técnico

- Proyecto Básico y de Ejecución.
- Dirección facultativa de obra.
- Dirección de ejecución de obra.
- Proyecto y Plan de Seguridad y Salud.
- Coordinación de la Seguridad y Salud en la Obra.
- Gestión de licencias.
- Seguimiento de todas las gestiones necesarias hasta la entrega de la vivienda.

Construcción de la vivienda

- Vivienda modular terminada acorde con lo descrito en esta memoria.
- Cimentación superficial, en terrenos sin pendiente y de consistencia media.
- Implantación de módulos en condiciones normales de accesibilidad.
- 10 metros de zanjas y conducciones para la conexión de la casa a las acometidas que lleguen a la parcela.

Equipamiento

- Climatización por aerotermia con suelo radiante y refrescante en toda la casa.
- Bono para cocina personalizada.
- Cuartos de baño totalmente alicatados y equipados.
- Armarios empotrados y revestidos en su interior.
- Persianas motorizadas en ventanales.
- Iluminación led integrada.
- Videoportero y preinstalación de alarma de seguridad.

Garantías

- Certificado de eficiencia energética.
- Garantía legal según la Ley de Ordenación de la Edificación.

